

ZAXIS 10U



HYDRAULINEN KAIVINKONE

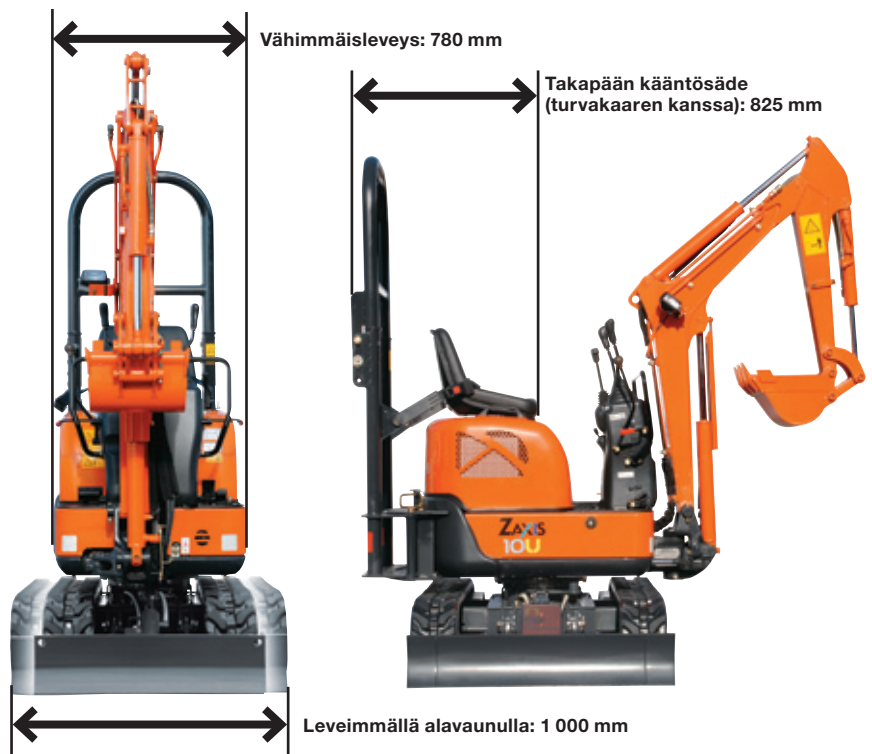
- Mallikoodi: ZX10U-2
- Moottorin nimellisteho: 9,5 kW (12,8 hv)
- Käyttöpaino: 1 110 kg
- Kuokkakauha: 0,022 m³

Monipuolinen kaivinkone, joka toimii tehokkaasti useissa sovelluksissa säädettävän leveytensä ansiosta – kone liikkuu sulavasti ahtaissa tiloissa ja toimii tehokkaasti avarissa käyttöympäristöissä

■ **Vähimmäisleveys: 780 mm**

■ **Tehokas moottori**

■ **Takapään kääntösäde: 825 mm**



Kompakti kori ja lyhyt takaosa

Kompakti ja lyhyt takaosa mahdollistaa koneen tehokkaan toiminnan ahtaissa tiloissa.

Sisäänvedettävä alavaunu ja puskulevy

Konetta voidaan leventää sisäänvedettävän alavaunun ja puskulevyn ansiosta 1 000 mm:iin asti työskentelyn aikana.

Huom.: joissakin tämän esitteen kuvissa on miehittämätön kone, jonka puomisto on käyttöasennossa. Nämä kuvat ovat ainoastaan esittelykäyttöä varten, eikä niissä näkyviä toimenpiteitä suositella suoritettavaksi normaaleissa käyttöolosuhteissa.

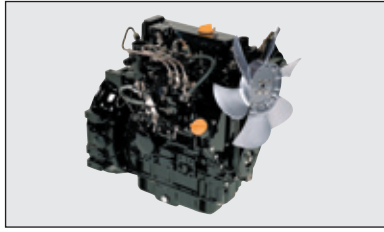
Tehokas toiminta



Kaksi eri ajonopeutta

Käytettävissä on kaksi ajonopeutta: nopea (4,0 km/h) ja hidas (2,0 km/h). Näin koneen liikuttaminen työmaalla on tehokasta ja sujuvaa. Kumiteloissa on uusi telakuvio, jonka avulla käytön aiheuttamaa tärinää on saatu vaimennettua entisestään.

- Ajonopeudet: Nopea 0 - 4,0 km/h
Hidas 0 - 2,0 km/h



Tehokas kolmisylinterinen moottori, jossa on suuri pakokaasukapasiteetti

Paljon tehoa vaativiin kaivutöihin.

- Moottorin nimellisteho: 9,5 kW
- Sylinterin iskutilavuus: 0,854 mL (cc)
- Kauhan kaivuvoima: 11,8 kN



Hydrauliset käyttövivut

Hydraulisten käyttövipujen ansiosta koneen käyttäminen on sulavaa ja helppoa.



Laippamaiset ulkopuolen alarullat

Ajomukavuus on parantunut, koska sivusuuntaista vakautta on parannettu.

Kattavat turvallisuusominaisuudet



Turvalukitusvipu mahdollistaa lukituksen/vapaakäynnistyksen

Lukitusvivulla voidaan kytkeä kaivu-, kääntö- ja ajotoiminnot pois päältä. Kaivuri on varustettu vapaakäynnistystoiminnolla, joka sallii moottorin käynnistämisen ainoastaan silloin, kun lukitusvipu on lukitusasennossa.



Helppokäyttöinen virtalukko, helppolukuinen näyttö

Yksinkertaiset ja helppotajuiset ilmaisimet.



Kokoontaittava turvakaari

Kokoontaittavan turvakaaren ansiosta kaivurin siirtäminen on helppoa. Turvakaari täyttää TOPS*-vaatimukset.

* TOPS: Tip-Over Protection Structure (suojaa loukkaantumisilta, jos kone kaatuu)

Useita käytännöllisiä ominaisuuksia

■ Kääntöistuim

■ 16 litran polttoainesäiliö

■ Moottorin vapaakäynnistysominaisuus



Yksinkertainen ja nopea huollettava



Kääntöistuim

Istuimen voi kallistaa eteen, joten sitä voi käyttää heti sateen jälkeen ilman puhdistusta.



Suurikokoinen polttoainesäiliö, jossa on leveä täyttöaukko

Suurikokoisen polttoainesäiliön ansiosta koneen käyttöaika on nyt entistä pitempi.

- Polttoainesäiliö: 16 L



Pitkälle aukeava moottoritilan suojus

Moottoritilan suojus aukeaa pitkälle, joten huoltotyöt ja jäähdyttimen puhdistaminen on helppoa.

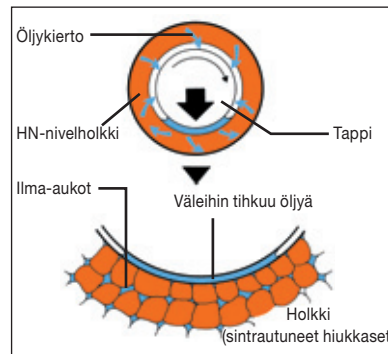
Vankka rakenne ja kauttaaltaan kestävä



Päärunko suojaa konetta iskuilta

Yksiosainen vastapainotettu päärunko suojaa konetta tehokkaasti odottamattomilta iskuilta.

HN-nivelholkin toimintaperiaate



Öljyn tihkuminen näkyy kuvassa havainnollistamistarkoituksessa.

HN-nivelholkit

Puomiston ja puskulevyn kaikissa tappiitoksissa käytetään luotettavia ja kestäviä HN-nivelholkkeja. Voiteluväliä on pidennetty 500 tuntiin, mikä vähentää tappien ja nivelholkkien hankaamista ja hiomista.

VARUSTEET

MOOTTORI

Malli	Yanmar 3TNV70
Tyyppi	Vesijäähdytteinen, 4-tahtinen, 3-sylinterinen dieselmoottori, jossa on suorasuihkutus
Nimellisteho	
ISO 9249, netto	9,5 kW (12,8 hv) kierrosnopeudella 2 100 min ⁻¹ (rpm)
Suurin vääntö	50,5 N.m (5,1 kgf.m) kierrosnopeudella 1 500 min ⁻¹ (rpm)
Sylinterin iskutilavuus	0,854 L
Sylinterin läpimitta ja iskun pituus	70 x 74 mm
Akut	1 x 12 V, 36 Ah

HYDRAULIIKKAJÄRJESTELMÄ

Kahden pumpun järjestelmää on kehitetty, jotta yhdistetyt toiminnot ja hienosäätö olisivat helpompia ja sujuvampia.

Pääpumput	2 hammaspyöräpumpppua
Enimmäisöljynvirtaus ...	2 x 10,6 L/min
Esiohjauspumppu	1 hammaspyöräpumppu
Enimmäisöljynvirtaus ...	5,3 L/min

Ylipaineventtiilin asetukset

Pääpumpupiiri	17,7 MPa (181 kgf/cm ²)
Esiohjauspiiri	3,9 MPa (40 kgf/cm ²)

Hydraulisyliinterit

Erittäin lujat männän varret ja putket. Puomin ja kaivuvarren sylintereissä on sylinterivaimenninjärjestelmä, joka vaimentaa päihin kohdistuvat iskut puomia nostettaessa ja kaivuvarrtta vedettäessä.

Mitat

	Määrä	Sylinterin halkaisija	Männän varren läpimitta	Iskun pituus
Pääpuomi	1	55 mm	30 mm	355 mm
Kaivuvarsi	1	50 mm	30 mm	356 mm
Kauha	1	50 mm	25 mm	282 mm
Puomin kääntö	1	50 mm	25 mm	260 mm
Puskulevy	1	50 mm	25 mm	87 mm
Mitta	1	50 mm	25 mm	273 mm

OHJAIMET

Puomi, kaivuvarsi, kauha ja kääntölaite ovat hydraulitoimisia. Ajolaite, puomin kääntölaite, puskulevy, säädettävät telaketjut ja lisäputket ovat mekaanisia.

KAIVULAITTEEN VARUSTEET

Kauhat

Tilavuus	Leveys		Kynsien lukumäärä	Paino	Puomisto	
	Ilman sivuleikkureita	Sivuleikkureiden kanssa			0,81 m:n kaivuvarrella	0,96 m:n kaivuvarrella
ISO 7451						
0,018 m ³	300 mm	320 mm	3	15,0 kg	A	A
0,022 m ³	350 mm	370 mm	3	16,2 kg	A	B
0,024 m ³	380 mm	400 mm	3	16,9 kg	B	B
Kaivuvarren vetovoima					5,9 kN (610 kgf)	5,5 kN (570 kgf)
Kauhan kaivuvoima					11,7 kN (1 200 kgf)	11,7 kN (1 200 kgf)

A: Tavalliset kaivutyöt

B: Kevyet kaivutyöt

KÄÄNTÖMEKANISMI

Suuren momentin ratamoottori. Kääntökeuhällä on yksirivinen urakuulalaakeri, jossa on induktiokarkaistu sisäinen hammaspyörä. Sisäinen hammaspyörä ja vetopyörä on upotettu voiteluaineeseen.

Kääntönopeus

8,5 min⁻¹ (8,5 rpm)

ALAVAUNU

Telaketjut

Traktortyyppinen alavaunu. Hitsattu runko, jossa on käytetty erikoismateriaaleja. Sivurunkoa on jatkettu mittasyliinterillä.

Rullien lukumäärä kummallakin puolella

Alarullat

3

Vetonapa

Kumpaakin telaa kuljettaa suuren momentin kaksinopeuksinen aksiaalimäntämoottori planeettapyörästä läpi, mikä mahdollistaa telojen liikkumisen vastakkaisiin suuntiin.

Ajonopeudet	Nopea 0 - 4,0 km/h
(kumitetuilla telalapuilla)	Hidas: 0 - 2,0 km/h
Mäennousukyky	30 astetta (58 %) jatkuvana

PAINOT JA PINTAPAINE

Varustettu 0,81 m:n kaivuvarrella ja 0,022 m³:n (ISO 7451 -kapasiteetin) kauhalla.

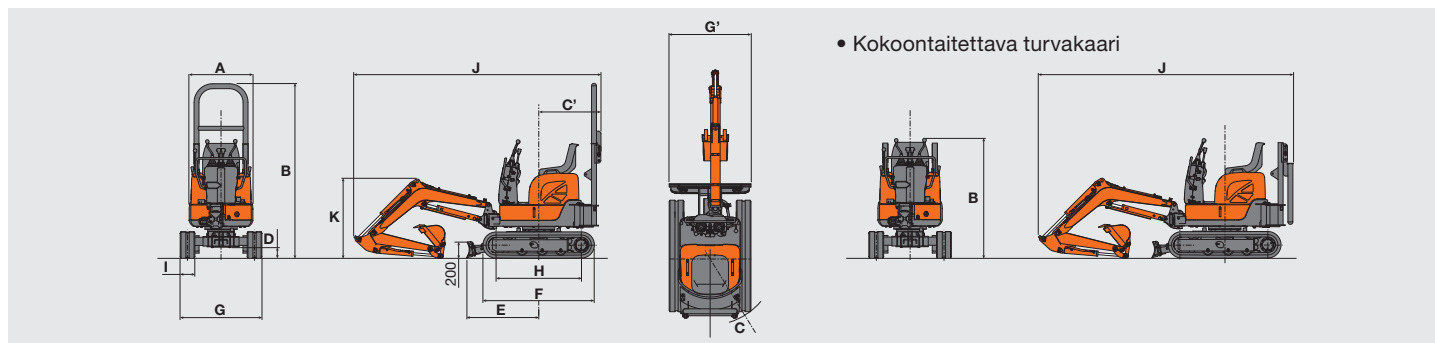
	Koneen paino	Pintapaine
180 mm:n kumitetut telalapot	1 110 kg	24 kPa (0,25 kgf/cm ²)

TÄYTTÖKAPASITEETIT

Polttoainesäiliö	16,0 L
Moottorin jäähdytysneste	3,3 L
Moottoriöljy	2,8 L
Vetonapa (molemmilla puolilla)	0,33 L
Hydrauliiikkajärjestelmä	18,0 L
Hydraulisäiliö (öljyn viitemäärä)	12,0 L

TEKNISET TIEDOT

MITAT



Huomautus:

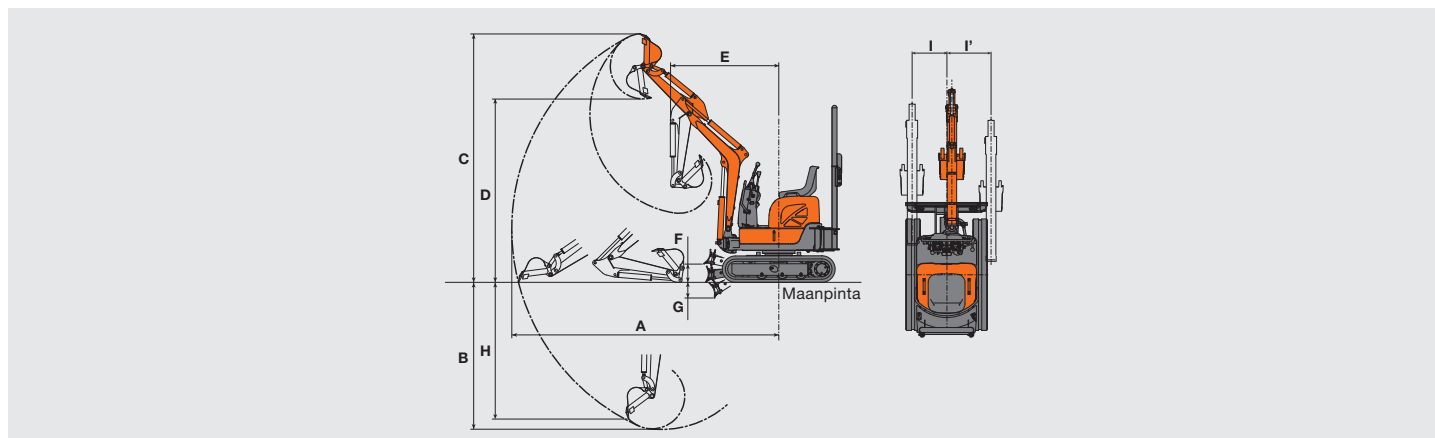
Kuvassa on 0,81 m:n kaivuvarella ja 180 mm:n kumitetuilla telalapuilla varustettu malli ZX10U-2.

Turvakaari täyttää TOPS (ISO 12117) -vaatimukset.

Yksikkö: mm

	ZX10U-2
A Kokonaisleveys	780
B Kokonaiskorkeus (kokoontaitettava turvakaari)	2 150 (1 450)
C Takapään kääntösäde	825
C' Takapään kääntömatka (turvakaaren kanssa)	760
D Pienin maavara	130
E Puskulevyasennuksen vaakasuuntainen etäisyys	885
F Alavaunun pituus	1 360
G Alavaunun leveys työnnetty ulos/sisäänvedetty	1 000 / 760
G' Puskulevyyn leveys: työnnetty ulos/sisäänvedetty	1 000 / 780
H Keskiöiden välinen etäisyys	1 040
I Telalapun leveys	180
J Suurin kuljetuspituus (kokoontaitettava turvakaari)	3 020 (3 090)
K Puomin kokonaiskorkeus	970

TYÖ-ULOTTUMAT



Huomautus:

Kuvassa on 0,022 m³:n kauhalla, 0,81 m:n kaivuvarella ja 180 mm:n kumitetuilla telalapuilla varustettu malli ZX10U-2.

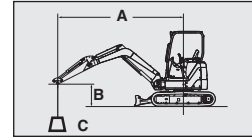
Yksikkö: mm

	ZX10U-2
A Suurin kaivu-ulottuvuus	3 220
B Suurin kaivussyvyys	1 780
C Suurin leikkuukorkeus	3 010
D Suurin tyhjennyskorkeus	2 220
E Pienin kääntösäde (puomin suurimmalla mahdollisella käännöllä)	1 310 (1 100)
F Puskulevyyn alareunan korkein asento maan tason yläpuolella	220
G Puskulevyyn alareunan alin asento maan tason yläpuolella	190
H Suurin pystysuora seinä	1 670
I / I' Sivusiirto (offset-etäisyys) (suurin puomin kääntökulma)	420 (55)/535 (65)

NOSTOKAPASITEETIT

Metrijärjestelmän mukaiset mitat

- Huom.: 1. Luvut perustuvat ISO 10567:ään.
 2. ZAXIS-sarjan nostokapasiteetti on alle 75 % kippauskuormasta, kun kone on vakaalla, tasaisella maalla tai 87 %:n hydraulikkapasiteetissa.
 3. Kuormapiste on kaivuvarren kauhan niveltapin keskiviiva.
 Sivu: Lukema sivulta tai 360 asteen lukema
 Etuosa: Lukema edestä
 4. Tähdellä (*) merkitään kuorman rajoittumista hydraulikkapasiteetin vuoksi.



- A: Kuormaussäde
 B: Kuormapisteen korkeus
 C: Nostokapasiteetti

ZX10U-2 puskulevy maanpinnan yläpuolella, 0,81 m:n kaivuvarsi

Lukema sivulta tai 360 asteen lukema

Lukema edestä

Yksikkö: kg

Toimintaolosuhteet	Kuormapisteen korkeus	Kuormaussäde				Maksimiulottuvuudella		
		1,0 m		2,0 m				metriä
Kumitettut telalaput 180 mm	1,0 m			210	250	130	150	2,80
	0 (Maa)			200	240	130	150	2,73
	-1,0 m	610	*730	200	240	190	230	2,10

ZX10U-2 puskulevy maanpinnalla, 0,81 m:n kaivuvarsi

Yksikkö: kg

Toimintaolosuhteet	Kuormapisteen korkeus	Kuormaussäde				Maksimiulottuvuudella		
		1,0 m		2,0 m				metriä
Kumitettut telalaput 180 mm	1,0 m			210	*280	130	340	2,80
	0 (Maa)			200	*380	130	350	2,73
	-1,0 m	610	*730	200	*270	190	540	2,10

ZX10U-2 Puskulevy maanpinnan yläpuolella, 0,96 m:n kaivuvarsi

Yksikkö: kg

Toimintaolosuhteet	Kuormapisteen korkeus	Kuormaussäde				Maksimiulottuvuudella		
		1,0 m		2,0 m				metriä
Kumitettut telalaput 180 mm	1,0 m			180	*250	100	140	2,93
	0 (Maa)			160	230	100	140	2,86
	-1,0 m	500	770	160	230	140	200	2,27

ZX10U-2 puskulevy maanpinnalla, 0,96 m:n kaivuvarsi

Yksikkö: kg

Toimintaolosuhteet	Kuormapisteen korkeus	Kuormaussäde				Maksimiulottuvuudella		
		1,0 m		2,0 m				metriä
Kumitettut telalaput 180 mm	1,0 m			180	*260	100	310	2,93
	0 (Maa)			160	*370	100	320	2,86
	-1,0 m	500	*860	160	*310	140	470	2,27

VARUSTEET

VAKIOVARUSTEET

Vakiovarustus voi vaihdella maakohtaisesti. Kysy lisätietoja Hitachi-jälleenmyyjältä.

MOOTTORI

- Moottorin turvakäynnistysjärjestelmä

HYDRAULIIKKAJÄRJESTELMÄ

- Hydrauliset hallintavivut
- Turvaporin sulkuvivut
- Kaksinopeuksinen ajojärjestelmä
- Putket lisälaitteita varten

OHJAAMO

- TOPS-turvakaari
- Turvavyö
- 12 voltin virtalähde
- Työvalo

ALAVAUNU

- Sisäänvedettävä alavaunu
- 180 mm:n kumitetut telalaput
- Sisäänvedettävä puskullevy

PUOMISTO

- HN-nivelholkit
- 1,46 m:n puomi
- 0,81 m:n kaivuvarsi

LISÄVARUSTEET

Lisävarusteet voivat vaihdella maakohtaisesti. Kysy lisätietoja Hitachi-jälleenmyyjältä.

OHJAAMO

- NS (New Standard) -avain

PUOMISTO

- 0,96 m:n kaivuvarsi

Näitä teknisiä tietoja saatetaan muuttaa ilman ennakoilmoitusta. Piirroksat ja valokuvat ovat perusmalleista, ja ne saattavat sisältää tai olla sisältämättä lisälaitteet, -varusteet ja kaikki perusvarusteet. Muutoksia saattaa ilmetä väreissä ja toiminnoissa. Lue käyttöohje ennen käyttöä, jotta osaat käyttää konetta oikein.

